

Soluciones innovadoras en protección, logística y continuidad de negocio



Riesgos y Continuidad de negocio

Transporte de valores y
Servicios complementarios

Investigaciones

Pagos y Recaudos
integrados

Protección de
instalaciones
y personas

Concesiones viales

Seguridad electrónica
e Ingeniería de proyectos

ATM Solution



INFORME BALANCE SOCIAL 2015



ATLAS TRANSVALORES

TABLA DE CONTENIDO

| | |
|---|----|
|  Carta del Presidente | 4 |
|  Grupo ATLAS de Seguridad Integral..... | 5 |
|  Nuestra Empresa..... | 6 |
|  Nuestros Valores..... | 7 |
|  Nuestros Servicios..... | 8 |
|  Ética Corporativa..... | 9 |
|  Política y Objetivos de Calidad | 11 |
|  Política de Proveedores..... | 12 |
|  Nuestra Cobertura en Colombia..... | 13 |
|  Inversión en Tecnología | 14 |
|  Nuestra Historia – Línea de Tiempo | 15 |
|  Gestión Integral del Riesgo en ATLAS Transvalores | 16 |
|  De la Mano con Nuestros Clientes | 17 |
|  Atlas Aporta su granito de arena | 18 |
|  Nuestro Talento Atlas Transvalores | 19 |
|  Quinquenios | 22 |
|  Inversión en Nuestra Gente | 23 |
|  Beneficios y Reconocimientos | 24 |
|  Capacitación y Entrenamiento | 26 |
|  Dando lo Mejor a Nuestros Colaboradores | 27 |
|  Clima de Compromiso Organizacional | 28 |

GRUPO ATLAS DE SEGURIDAD INTEGRAL



Con el fin de fortalecer y expandir los objetivos corporativos de Atlas Seguridad, Atlas Transvalores y Atlas Tecnología, se dio paso, a mediados del 2014, a la conformación del Grupo Atlas de Seguridad Integral.

Con la conformación del grupo nuestra organización está abriendo la puerta para afrontar, de una forma más integral, los retos que el mercado impone y que llevarán a un rotundo crecimiento de nuestra compañía. Así mismo, estamos proyectando y asegurando nuestra visión de convertirnos en una organización Multilatina, que se ha caracterizado desde 1974 por ser una empresa sólida, integra, socialmente responsable con su gente, clientes, proveedores, comunidad y medio ambiente, ofreciendo soluciones integrales de seguridad y prevención de riesgos en los diferentes sectores y centros económicos del país.

El Grupo Atlas, bajo el marco de su programa de responsabilidad social, único en el sector de la seguridad privada adherido al Global Compact de la ONU, ha sido reconocido como el 3er. Mejor lugar para trabajar en América Latina y el 2do. en Colombia, por la firma internacional Great Place to Work®, al que se suman el premio Honor al Mérito 2011 en la categoría de "Mejores Prácticas en Gestión Humana" otorgado por la Asociación de Gestión Humana – ACRIP- y el reconocimiento como Empresa Ejemplar en Responsabilidad Social Empresarial, entregado en 2015 por el Centro Mexicano para la Filantropía.

Atlas es considerado como la empresa No. 1 en el sector de Seguridad en Colombia, dentro del ranking de las 5.000 empresas de la Revista Dinero en el 2015, catalogada como una organización innovadora, con el mejor servicio al cliente y admirada en el país. Lo anterior nos reafirma como una empresa sólida, integra, socialmente responsable con su gente, clientes, proveedores, comunidad y medio ambiente.



Nuestra Empresa

Nuestro Propósito

Somos una empresa 100% colombiana, con más de 33 años de trayectoria en el mercado, caracterizada por brindar a nuestros clientes Soluciones Integrales de Servicio, desarrolladas con Innovación, flexibilidad, integralidad, conectividad, adaptabilidad y calidad.

Trabajamos para desarrollar el potencial de los colaboradores y sus familias, aportando al crecimiento económico de nuestro país.

Misión

Ganamos la lealtad de nuestros clientes ofreciendo soluciones dinámicas, confiables y seguras en administración y logística de valores. Nos apasiona desarrollar nuestra gente, servir con calidad y generar valor económico.



Visión

Consolidarnos como la solución estratégica en administración y logística integral de valores en el país.

Nuestros Valores



Nuestros Servicios

Ofrecemos a nuestros clientes Soluciones Integrales de Servicio de acuerdo con las necesidades de su empresa

LÍNEAS DE NEGOCIO



Transporte de Valores y
Servicios Complementarios



ATM Solution



Pagos & Recaudos Integrados



Administración Integral
de Peajes con Transporte y
Procesamiento de Valores

Proporcionamos la logística y seguridad integral en la administración del ciclo de efectivo de los clientes, con soluciones que optimizan de una forma segura su productividad. Estamos orgullosos de contar con la experiencia, los recursos y el talento humano para hacerlo.

Innovamos con oportunidad, imprimiendo eficiencia, seguridad y confianza en las soluciones a la medida que tenemos para nuestros clientes, en cualquier sector de la economía.

Ética Corporativa



En Atlas Transvalores **nos apasiona servir** con **innovación, calidad y eficiencia**.
Somos un equipo comprometido, competente, eficiente, dispuesto a servir y que ama lo que hace.

Así es nuestra **Forma Atlas de Hacer Las Cosas:**



El objetivo general prima sobre el particular.



Pensamos en rentabilidad, productividad, eficiencia y calidad en todo lo que hacemos, cuidando el bienestar de nuestra gente.
¡Hacemos más con menos!



Demostamos coherencia entre lo que pensamos, decimos y hacemos.



Somos francos, directos, oportunos y claros en la comunicación.



Mantenemos a nuestros equipos de trabajo informados del desarrollo de la Empresa, con oportunidad y responsabilidad.



Nuestras decisiones y compromisos son coordinados con las áreas involucradas.



Cumplimos con los compromisos adquiridos.

¡Hacemos lo que decimos que vamos a hacer, oportunamente!



Somos considerados con el tiempo de nuestros compañeros.

¡Tenemos en cuenta lo urgente y lo importante!



Reconocemos los logros y retroalimentamos los resultados del equipo de trabajo. **¡Motivamos!**

Fieles a los principios éticos y morales que caracterizan nuestra actividad y por tanto, a la responsabilidad que significa el proteger la confianza depositada por nuestros clientes y usuarios, contamos con el **Código de Ética y Conducta** bajo el cual todos y cada uno de nuestros colaboradores desarrollan su labor, en un marco de transparencia y equidad sobre las bases de la misión y visión de nuestra compañía.

El propósito del Código es enunciar los valores, principios y normas que orienten la actitud, el comportamiento y la conducta de todos nuestros colaboradores.

Así mismo, hemos creado una línea de Convivencia y Ética para reportar confidencialmente y/o en forma anónima, situaciones consideradas irregulares e incorrectas en el proceder de cualquiera de los Directivos, Jefes y Compañeros de Trabajo, así procuramos un ambiente de integridad, honestidad y confianza en la labor.



eticatva@atlastransvalores.com.co



Nuestra Política de Calidad



Garantizamos a nuestros clientes soluciones integrales en administración y logística de valores a la medida de sus necesidades.

Nos comprometemos con el mejoramiento continuo, con el desarrollo y bienestar de nuestra gente, superamos las expectativas en calidad y optimizamos los recursos para obtener una rentabilidad sostenible

Consolidar relaciones a largo plazo con nuestros clientes, superando sus expectativas de servicio, incrementando la conectividad y desarrollando soluciones integrales a la medida.

Generar acciones innovadoras tendientes a automatizar y optimizar la productividad en los procesos y la gestión de los recursos.

Diseñar programas para fidelizar al Recurso Humano, fortalecer sus competencias y fomentar una cultura de innovación y orientación al logro.

Lograr efectividad en las operaciones a través del desarrollo de mejores prácticas de seguridad que minimicen el riesgo

Política de Proveedores

En nuestra misión de ser una empresa sostenible y que mejore las condiciones sociales para la comunidad, los proveedores juegan un papel fundamental al ser actores de primer orden para nuestra compañía.

Es así, como a partir de la política de Selección y Evaluación de Proveedores, aseguramos la calidad de los servicios que ofrecemos e identificamos oportunidades de mejora. De esta manera, aportamos positivamente a la cadena de valor de nuestros clientes.

En esta política se definen los insumos críticos de la organización y con esto el nivel de impacto del proveedor en nuestros procesos. Evaluamos, realizamos seguimiento y procesos de reevaluación de todos los proveedores, además de la realización de un estudio de riesgo de lavado de activos y financiación del terrorismo (SARLAFT), en línea con nuestros principios de ética corporativa.



Nuestra Cobertura en Colombia

Estamos presentes en 12 sedes a nivel nacional a lo largo y ancho de nuestro país, lo que nos ha permitido atender las necesidades de nuestros clientes y apoyarlos en el logro de sus objetivos de eficiencia, seguridad y productividad:

1. Bogotá

2. Medellín

3. Cali

4. Bucaramanga

5. Buenaventura

6. Barranquilla

7. Buga

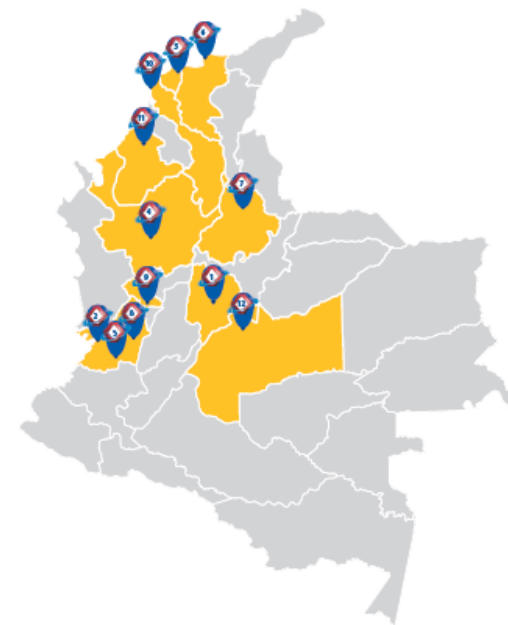
8. Santa Marta

9. Pereira

10. Cartagena

11. Montería

12. Villavicencio



Dando continuidad a los esfuerzos de automatización de nuestros procesos, durante este año hemos seguido incorporando nuevas tecnologías de información en nuestra organización.

Es así como en 2015 seguimos materializando mejoras en nuestra vertical de negocio Atlas Excalibur a través de la habilitación de conectividad con nuestros clientes, la cual ahora permite realizar ordenes de servicio de transporte de valores a través de nuestro canal Atlas Nexus y de igual forma nuestros clientes pueden realizar solicitudes de servicio al cliente por esta plataforma.

Finalmente, durante este año hemos continuado con las etapas de integración de Atlas Excalibur a nuestros procesos contables y financieros, es así como se finalizó el proceso de integración de los procesos de liquidación y facturación con nuestro ERP, mejorando los tiempos de respuesta y calidad de información hacia nuestros clientes



Seguimos Haciendo Historia...



1982

Creación de Atlas Transvalores. Iniciamos operaciones en Cali. Nuestros **Primeros clientes** fueron Deportivo Cali y Tecno químicas

1983

Inicio de operaciones en Buga. Nuestros **Primeros clientes** fueron Comfamiliar y AV Villas Tuluá



1984

Inicio operaciones en Bogotá. Nuestros **Primeros clientes**: Banco de Colombia, Agro Campo, Lee Lec, Coca Cola, Con Casa y Almacenes Only.

1987

Inicio operaciones en Bucaramanga. Nuestros **Primeros clientes**: Banco Popular, Bancoquia, Banco del Estado, Banco de Los Trabajadores, Banco de Caldas y Banco de Colombia.

1999

Inicio operaciones en Medellín. Nuestros **Primeros clientes**: Banco Comercial Antioqueño, Banco de los trabajadores, Colmena, Con Casa y Estaciones de servicio.



1990

Inicio operaciones en Buenaventura. Nuestros **Primeros Clientes**: Banco Santander y Astrocambios

1999

Inicio operaciones en Barranquilla. Nuestros **Primeros clientes**: Cambio Exacto y Helados Robbin Hood.




Recibimos la **Certificación del Sistema de Gestión de Calidad** por parte de **Icontec y IQNet**, siendo la primera transportadora de valores en recibirla.

2005

Iniciamos operación con cajeros automáticos. Nuestro primer cliente fue **Servibanca** en la ciudad de Buenaventura

2007

Fuimos la primera Transportadora en iniciar operaciones de cajeros automáticos **multifuncionales**. Primer cliente: **Cajeros ATH**



2009

Iniciamos nuestra operación con **Concesiones Viales**. Nuestro primer cliente: **Concesión Panamericana con los peajes de Jalisco y Guayabal** en la vía Facatativa – Villeta, Cundinamarca.

2010

Inicio de operaciones en **Pereira**. **Falabella** fue nuestro primer cliente en esta ciudad



Continuamos Haciendo Historia...



1982:
Creación de Atlas Transvalores. Iniciamos operaciones en Cali. Nuestros **Primeros clientes** fueron Deportivo Cali y Tecno químicas.

1983: Inicio de operaciones en Buga. Nuestros **Primeros clientes** fueron Comfamiliar y AV Villas Tuluá.

1984: inicio operaciones en Bogotá. Nuestros **Primeros clientes:** Banco de Colombia, Agro Campo, Lee Lec, Coca Cola, Con Casa y Almacenes Only.

1999: Inicio operaciones en Barranquilla. Nuestros **Primeros clientes:** Cambio Exacto y Helados Robbin Hood.

1990: Inicio operaciones en Buenaventura. Nuestros **Primeros Clientes:** Banco Santander y Astrocambios.

1989: Inicio operaciones en Medellín. Nuestros **Primeros clientes:** Banco Comercial Antioqueño, Banco de los trabajadores, Colmena, Con Casa y Estaciones de servicio.

1987: inicio operaciones en Bucaramanga. Nuestros **Primeros clientes:** Banco Popular, Bancoquia, Banco del Estado, Banco de Los Trabajadores, Banco de Caldas y Banco de Colombia.

2000: Recibimos la Certificación del Sistema de Gestión de Calidad por parte de Icontec y IQNet, siendo la primera transportadora de valores en recibirla.

2005: Iniciamos operación con cajeros automáticos. Nuestro primer cliente fué Servibanca en la ciudad de Buenaventura.

2007: Fuimos la primera Transportadora en iniciar operaciones de cajeros automáticos **multifuncionales.** Primer cliente: Cajeros ATH.

2009: Iniciamos nuestra operación con Concesiones Viales. Nuestro primer cliente: Concesión Panamericana con los peajes de Jalisco y Guayabal, en la vía Facatativá – Villeta, Cundinamarca

2014: Consolidación Grupo Atlas Seguridad Integral GASI

2014: Implementación de nuestra plataforma tecnológica Atlas Excalibur que administra el CORE del negocio (aquí va logo atlas excalibur)

2012: Inicio de operaciones en Villavicencio. Nuestros **Primeros clientes:** Coopservir, Studio f, Efecty, Mecanelectro, Mis carnes Parrilla, además iniciamos operación en Cartagena, con Autopistas del Sol y Coopservir.

2010: Inicio de operaciones en Pereira. Falabella fue nuestro primer cliente en esta ciudad.

2015:
Estrategia GASI 20/20 ALAS



Gestión Integral del Riesgo en

Atlas Transvalores



En ATLAS Transvalores seguimos fortaleciendo nuestro Sistema de Gestión integral del Riesgo con el fin de mantener la estabilidad operativa, reputacional y financiera de la compañía.

Con miras a cumplir este objetivo, contamos con un programa de sensibilización, capacitación y motivación dirigido a nuestros colaboradores, para que sean gestores y minimizadores del riesgo en cada una de las actividades que desempeñan.

Durante el 2015 nuestro reto fue formar gestores del riesgo y generar una cultura de autogestión en todos nuestros colaboradores.

Adicionalmente, ATLAS Transvalores cuenta con una línea de **SEGURIDAD E INFORMACIÓN**, seguridadtva@atlastransvalores.com.co, en la que los colaboradores pueden reportar situaciones consideradas irregulares e incorrectas, o que pongan en riesgo la seguridad de sus compañeros y operaciones, la rentabilidad de la compañía y el cumplimiento de los objetivos de ATLAS.



De la mano con Nuestros Clientes



En el 2015 el área de Centralización y gestión ATM tuvieron una reingeniería con el fin de optimizar los diferentes procesos y tecnologías, con el objetivo de brindar un servicio excelente, oportuno y diferenciador, a partir de ese momento nació el PAC. Punto de Atención al Cliente.

Un área con altos estándares que cuenta con personal calificado, comprometido e idóneo, en la tarea más satisfactoria del mundo; Servir.

Cumpliendo así, con una de nuestras estrategias corporativas más importantes, que es ir de la mano con nuestros clientes y convertirnos en su aliado estratégico número uno

Ahora nuestros clientes podrán sentir una experiencia más personalizada, oportuna y eficiente a través de nuestras ejecutivas de servicio quienes tienen la misión de velar por el cumplimiento de los ANS de nuestros clientes



Por medio de nuestras nuevas tecnologías de punta como el Service center nuestros clientes recibirán valores agregados y mejor calidad en la información, otra de nuestras herramientas implementadas, Atlas Nexus, permite que nuestros clientes manejen su información de primera mano con la seguridad y confianza que nuestra plataforma ofrece.

Llámenos para tener el gusto de atenderlos...



ATLAS Aporta su Granito de Arena



Eficiencia, efectividad y productividad son piezas clave en la estrategia de sostenibilidad de nuestra empresa. ATLAS Eficiente, además de ser una campaña permanente en nuestra empresa, se ha convertido en un estilo de vida enfocado a la optimización de recursos y a ejercer una actitud de economías con responsabilidad y cultura de cero desperdicio, teniendo siempre en mente nuestra misión de dar mayor valor al cliente aprovechando al máximo los recursos disponibles.

En el 2015 actualizamos nuestro sistema de gestión ambiental, incluyendo programas de suma importancia para el planeta; dentro de este encontramos Manejo de Residuos Peligrosos y Aceites Usados, Uso Eficiente y Ahorro de la Energía y del Agua, por último el Manejo de Residuos Sólidos Convencionales, continuamos con nuestra disminución de consumo de papel iniciativa que viene desde el 2014 trayendo consigo grandes beneficios.



Nuestro Talento Atlas Transvalores



Tenemos la convicción de que nuestro capital más preciado son los 835 colaboradores que nos brindan diariamente su mayor esfuerzo. Por eso, en el 2015 continuamos gestionando el apoyo al desarrollo y crecimiento de nuestra gente, sus familias y su entorno.

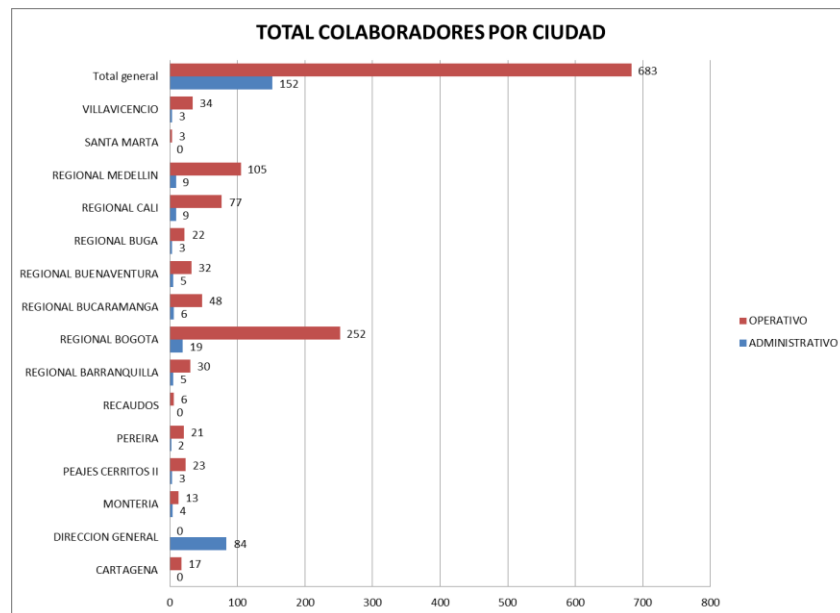


“El respeto se gana, la honestidad se aprecia, la confianza se adquiere, la lealtad se devuelve... Gracias Atlas”

Pedro Jurado Robayo

12 años en TVA

Soluciones innovadoras en protección, logística y continuidad de negocio





“Agradezco profundamente y de corazón la valiosa oportunidad de lograr vincularme laboralmente con tan prestigiosa y reconocida compañía de seguridad”

Jeimmy Viviana Mora

1 mes en TVA



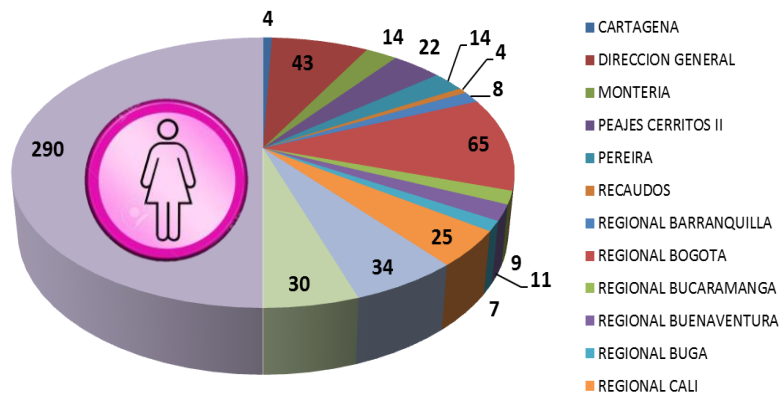
“Gracias a ustedes mi familia y yo hemos logrado crecer a lo largo de nuestros sueños”

Luz Adriana Andrade

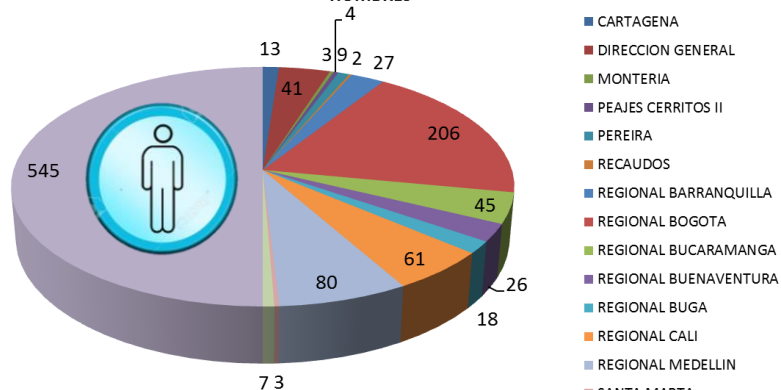
5 años en TVA

COMPOSICIÓN POR GENERO

MUJERES



HOMBRES



DISTRIBUCIÓN POR EDADES

| | | |
|-------------------------|------------|------------|
| MENOS DE 25 AÑOS | 63 | 8% |
| 25 - 28 AÑOS | 115 | 14% |
| 29 - 34 AÑOS | 243 | 29% |
| 35 - 44 AÑOS | 288 | 34% |
| MÁS DE 44 AÑOS | 126 | 15% |

ANTIGÜEDAD DE EMPLEADOS

| RANGO DE EDADES | No DE PERSONAS | PORCENTAJE |
|----------------------|----------------|-------------|
| MENOS DE 4 MESES | 113 | 14% |
| DE 4 A 12 MESES | 98 | 12% |
| DE 13 A 24 MESES | 115 | 14% |
| DE 25 A 48 MESES | 153 | 18% |
| DE 49 A 72 MESES | 101 | 12% |
| MÁS DE 73 MESES | 255 | 31% |
| Total general | 835 | 100% |



¡Exaltamos y agradecemos tu compromiso!

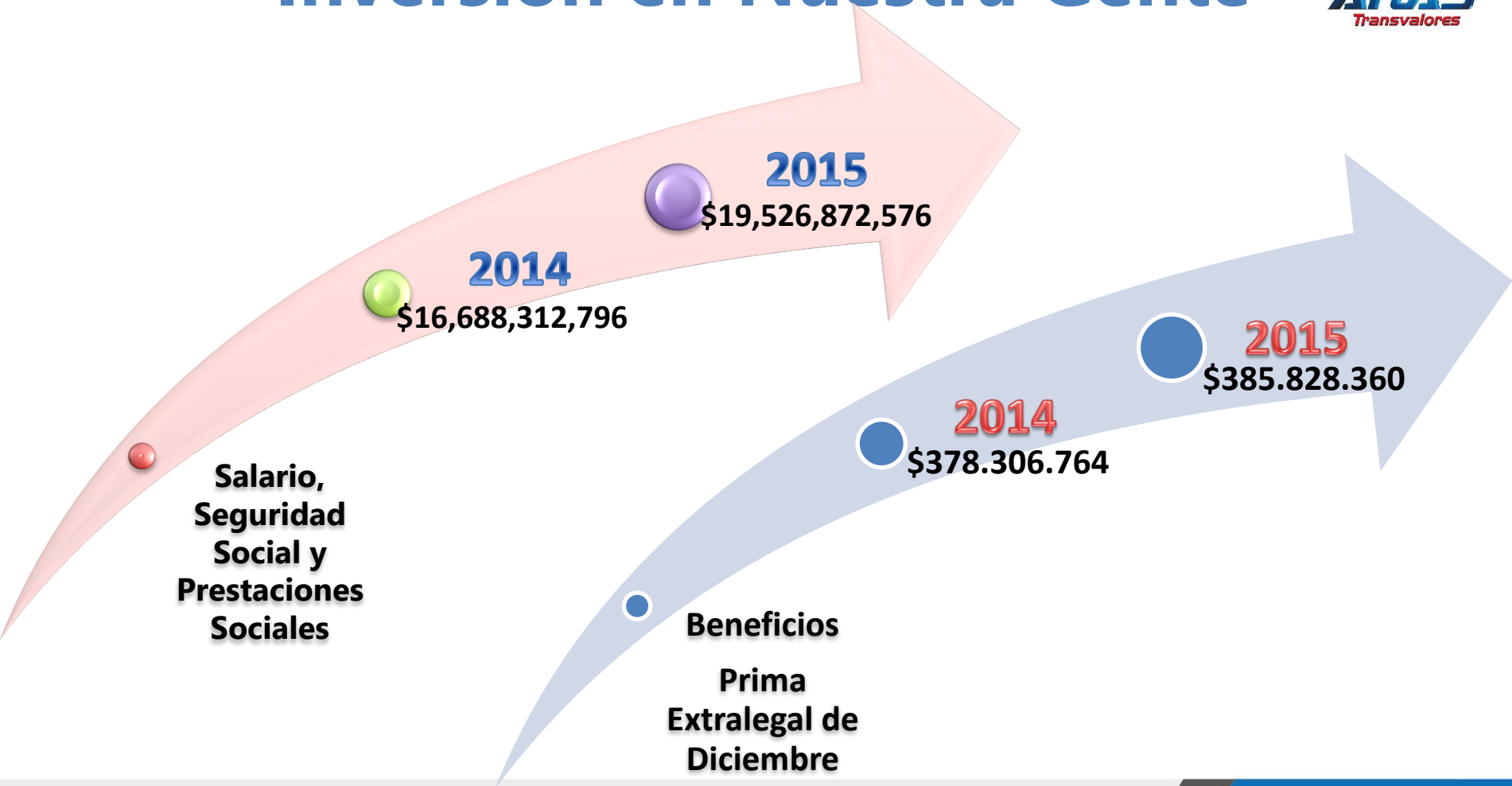


90 Trabajadores de nuestro equipo de trabajo, recibieron la distinción que se les acredita por haber cumplido Quinquenio de servicio, un total de **\$94,2 millones de pesos** recibieron estos colaboradores.

| | | | |
|--------------------------------------|----|-------------------------------------|----|
| SAEZ VASQUEZ GERMAN ARIEL | 5 | ESCOBAR BARAHONA EDWING | 10 |
| PIMENTEL SANCHEZ MAURICIO | 5 | MERCHAN RODRIGUEZ CESAR AUGUSTO | 10 |
| GARCIA ARIAS LIANG JOUSETH | 5 | GARCES LIZCANO ARIOLFO | 10 |
| DUQUE LEONARDO | 5 | URREGO SANCHEZ CARLOS ALFONSO | 10 |
| BOLANOS DIAZ ARIEL EDUARDO | 5 | VALENCIA VALENCIA CHARLES MULFORO | 10 |
| VELOSA MORALES FREDY ROGELIO | 5 | ROJAS PAMPLONA OSCAR FERNANDO | 10 |
| PULIDO TRUJILLO JOSE GUILLERMO | 5 | AGUDELO LUCUMI RICARDO | 10 |
| SIERRA ALVAREZ DIANA CECILIA | 5 | PEDREROS PEDREROS SANDRA MILENA | 10 |
| BENITEZ PINEDA GLORIA PATRICIA | 5 | SALAS ORTIZ HECTOR JAIME | 10 |
| MARTINEZ HENAO HECTOR IVAN | 5 | SUAREZ GARCIA IVAN DARIO | 10 |
| GALEANO RIVERA JORGE ENRIQUE | 5 | BAEZ GOMEZ JHON JAIRO | 10 |
| PARRA GALEANO YEISON | 5 | CARRENO BAUTISTA LUIS ANTONIO | 10 |
| VANEGAS TEJADA ALEYDA MARIA | 5 | MINA GONZALES WANDERLEY | 10 |
| MORALES MENDEZ SANDRA | 5 | GOMEZ GARCIA MICHAEL | 10 |
| CAICEDO PRADO JHON JAIRO | 5 | GONZALEZ HURTADO ESILDA | 10 |
| GOMEZ REINA HAMDER | 5 | VELASQUEZ MOLINA PAULA ANDREA | 10 |
| ELLIS ROJAS HUMBERTO JOSE | 5 | SAAVEDRA CONDE HERNANDO | 10 |
| LEAL DIAZ LUIS LEONARDO | 5 | QUIROZ MEDINA HENRY DE JESUS | 10 |
| GAMBOA TORO ARLES ENRIQUE | 5 | PEREZ QUESADA OSWALDO | 10 |
| RODRIGUEZ GIRALDO CARLOS DAVID | 5 | NOGUERA ORDONEZ WALTHER EDINSON | 10 |
| ARIZA JOSE ORLANDO | 5 | GONZALEZ BUSTAMANTE RAMIRO DE JESUS | 10 |
| HERRERA FERNANDEZ HERMES | 5 | AGUIRRE GONGORA RONALD ABDEGANO | 10 |
| CORNELIO CARDENAS KELLY JOHANA | 5 | MARINO ROJAS WILSON | 10 |
| SEQUEDA GUERRERO MARVIN ALBERTO | 5 | MORALES TORRES VICTOR MANUEL | 10 |
| ALBARRACIN TORRES ADRIANO | 5 | CARDENAS GARCIA HUBERNEY | 10 |
| RAMIREZ PRADA NELSON GUILLERMO | 5 | SANCHEZ BIOJO TINO | 10 |
| SALAZAR PRIETO ELVIA LILIANA | 5 | PASIMINIO VICTORIA HOLMES ADRIAN | 10 |
| GARCIA ORTEGA JAVIER ANDRES | 5 | MAHECHA TORRES ADIELA | 10 |
| PAZ RINCON RICHARD EFREN | 5 | CARTAGENA CASTANEDA JOHN JAIRO | 10 |
| GONGORA ESTUPINAN ALEXANDER | 5 | RODRIGUEZ AMAYA NESTOR GUSTAVO | 10 |
| JOAQUI PAPANIA YURI DANAY | 5 | SANTA MERA VIVIANA STELLA | 10 |
| VELOZA PACHECO RICARDO ALEJANDRO | 5 | RAMIREZ MONTOYA YIMMY | 10 |
| CALDERON GOMEZ RICARDO | 5 | GUTIERREZ YEPES DAYRON DE JESUS | 10 |
| CUESTA RUEDA HENRY | 5 | GUTIERREZ MARTINEZ RAFAEL ANTONIO | 10 |
| FLOREZ LIPEZ ALIRIO | 5 | GUERRERO CASANOVA LUIS ENRIQUE | 15 |
| MARIN GARCIA JOSE EMILIO | 5 | BENITEZ NORENA MANUEL DE JESUS | 15 |
| CABEZAS FAJARDO KELLYS ADRIANA | 5 | MARTINEZ MERCHAN WILSON | 15 |
| RODRIGUEZ VELASQUEZ WILFRAN SALVADOR | 5 | JURADO RICARDO | 15 |
| QUINTERO GAMBOA CARLOS ANDRES | 5 | ARANGO ARANGO FRANCISCO JAVIER | 15 |
| CASTILLO RODRIGUEZ NELSON LEONARDO | 5 | TOVAR MARTINEZ JAIME | 15 |
| GALLEGO CARTAGENA LUIS FELIPE | 5 | REYES ALBERTO | 15 |
| GUARIN BERRIO MAURICIO | 5 | LIPEZ DELGADO GABRIEL | 20 |
| RODRIGUEZ SILVA JAIME ENRIQUE | 10 | CAMPOS BARRAGAN JOSE OLIVERIO | 20 |
| DEL CASTILLO GOMEZ ARTURO | 10 | URBINA LAGUADO APOLINAR | 20 |
| RESTREPO BURGOS FRANCENED | 10 | CAMARGO MONROY BERNARDINO | 20 |



Inversión en Nuestra Gente



Beneficios y Reconocimientos



Para ATLAS Transvalores es una gran alegría tener la posibilidad de contribuir con beneficios a nuestros colaboradores. Durante el 2015 entregamos más de \$ 1.300 millones de pesos en Auxilios contemplados en el Pacto Colectivo:

| CONCEPTO | TOTAL |
|------------------------------------|----------------|
| PC AUXILIO ESCOLAR | \$ 35,338,575 |
| PC AUXILIO DE LENTES | \$ 42,656,843 |
| PC AUXILIO LICENCIA CONDUCCION | \$ 1,617,228 |
| PC AUXILIO MATRIMONIO | \$ 3,543,925 |
| PC AUXILIO NACIMIENTO HIJO | \$ 5,360,200 |
| PC AUXILIO MUERTE FAMILIAR | \$ 5,476,978 |
| PC AUXILIO DE TRANSPORTE | \$ 521,395,807 |
| PC AUXILIO DE DESAYUNO | \$ 110,832,026 |
| PC AUXILIO ALIMENTACION ALM/COM | \$ 586,005,306 |
| PC AUXEDUC HIJO TRAB EDUC SUPERIOR | \$ 22,230,075 |

\$ 1,334,456,963

El desarrollo educativo de nuestra gente y sus familias es una de las principales premisas que nos permiten ser mejor cada día. Por esto, apoyamos a los hijos de los colaboradores en su crecimiento profesional, brindando incentivos para que cursen sus estudios técnicos, tecnológicos de pregrado y postgrado.

En el año 2015 tuvimos la fortuna de beneficiar a más de 26 colaboradores y sus familias, dando más de \$22 millones de pesos en auxilios educativos para Educación Superior.



”Es una buena empresa y me siento muy orgulloso de trabajar en Atlas, gracias a mi trabajo he surgido en mi vida”

Jose Ospina Morales

9 años en TVA



Capacitación y Entrenamiento



Tenemos claro que al contribuir con la formación de nuestros colaboradores, estamos aportando a la potencialización y mejoramiento de nuestros servicios. De esta manera evidenciamos la calidad, confianza y seguridad que representan nuestra operación.

Capacitamos desde la inducción y entrenamiento del personal en el nuevo cargo, además de implementar programas de formación con entes como la SuperVigilancia, asesores externos y formación Inhouse dependiendo del área donde se desempeñen.

A lo largo del 2015, ATLAS Transvalores continua formando a sus empleados administrativos y operativos en temas como Trabajo en Equipo, Servicio al Cliente, Gestión del Cambio, Comunicaciones, Gestión del Riesgo y SARLAFT. El personal de seguridad y operaciones adelantó el curso correspondiente de Seguridad y Vigilancia Privada, equivalente **a más de 6.000 horas de formación**, adicional a las capacitaciones internas en cuanto a polígonos, procedimientos operativos, salud ocupacional, brigadas de emergencia y casuística.

\$ 75'662.300

Dando lo Mejor a Nuestros



Colaboradores

En nuestra compañía creemos en la importancia de desarrollar actividades recreativas y deportivas que proyecten en los colaboradores aspectos fundamentales como la unión y el trabajo en equipo. Así promovemos una mejor calidad de vida y afianzamos hábitos saludables y de sano esparcimiento.

Durante el año 2015 en busca de bienestar para nuestros colaboradores, fomentamos una sana convivencia llevando a cabo distintas actividades como torneos de fútbol y pesca. De la misma manera, organizamos fiestas de interacción, vacaciones recreativas y eventos conmemorativos, los cuales nos dieron la posibilidad de fortalecer el vínculo de unión entre todos los miembros de nuestra compañía.



Día de los niños
Bucaramanga 2015



Visita Jardín Botánico
Medellín 2015



Día de La Mujer
Cartagena 2015



Novena Navideña
Bogotá 2015

Clima y Compromiso Organizacional



Cada año, nuestra compañía aplica la medición de Clima y Compromiso Organizacional en todas las sedes a nivel nacional con el fin de identificar el estado de la satisfacción de nuestros colaboradores frente a la promesa de valor que ofrecemos como empresa.

De esta manera conocemos la opinión de nuestra gente con respecto al ambiente de trabajo, la cultura y demás aspectos organizacionales que puedan influir en su desempeño. En el 2015 el **índice de satisfacción fue del 88%**, lo cual nos indica que las acciones orientadas a mantener y mejorar el buen clima organizacional entre los colaboradores: nuestro capital máspreciado, van por buen camino.

Gracias Por Pertenecer A
Nuestro Equipo

